

## Läggare för gångbaneplattor och kantsten

### Bakgrund

Hårdgjorda ytor är en väsentlig del av finplane-ringsarbetena vid husbyggnad. Vanliga arbeten vid Siabs markavdelning i Skövde är läggning av betongplattor, gräsarmeringssten och munksten samt sättning av olika typer av kantsten. Arbetet görs till stor del för hand och är tungt. Arbetsställningen är obekvä, och i synnerhet förekommer ryggbesvär. Behovet av bättre hjälpmedel är stort (jämför SBUF informerar 96:55).

### Syfte

Syftet har varit att effektivisera och underlätta arbetet genom att utveckla ett system med maskinella hjälpmedel för transport, lyftning och läggning av betongplattor m m. Hjälpmedlen skulle vara så utformade att arbetarna kunde minska påfrestningen på rygg och armar.

### Genomförande

Utvecklingsarbetet har genomförts med bidrag från SBUF av Siab AB i Skövde. Efter verkstadsarbete med tillverkning och utprovning av lyfthjälpmedel testades de olika lyftanordningarna i full skala på arbetsplatser i Skaraborgs län.

### Resultat

Plattläggaren arbetar med vakuumpump och sugplattor som är anpassade till olika typer av sten. Anordningen är upphängd på en jordbrukstraktors hydraularmar, som används för att justera så att den vikbara armen kommer i rätt läge. Pallgaffeln är justerbar i höjdlid för att få bra arbetsställning.

Läggaren är mycket flexibel och är lika bra på stora som på små ytor. På stora ytor har den en kapacitet jämförbar med specialmaskiner konstruerade för enstaka sorters marksten. Läggaren är användbar för betongplattor med eller utan frilagd ballast, olika sorters marksten, kantsten, både till nedgrävd sten och till sten som fästs på asfalt.

Läggaren går att montera på olika typer av bärare - lastmaskin, grävlastare, jordbrukstraktor och teleskoptruck.

Läggning sker i princip på samma sätt som vid handläggning, men utan de risker för belastningsskador som är vanliga vid plattsättning. Yrkesarbetare som tidigare haft problem med ryggont vid plattläggning har nu sluppit dessa besvär.

*Bilder på plattläggaren, se omstående sida*

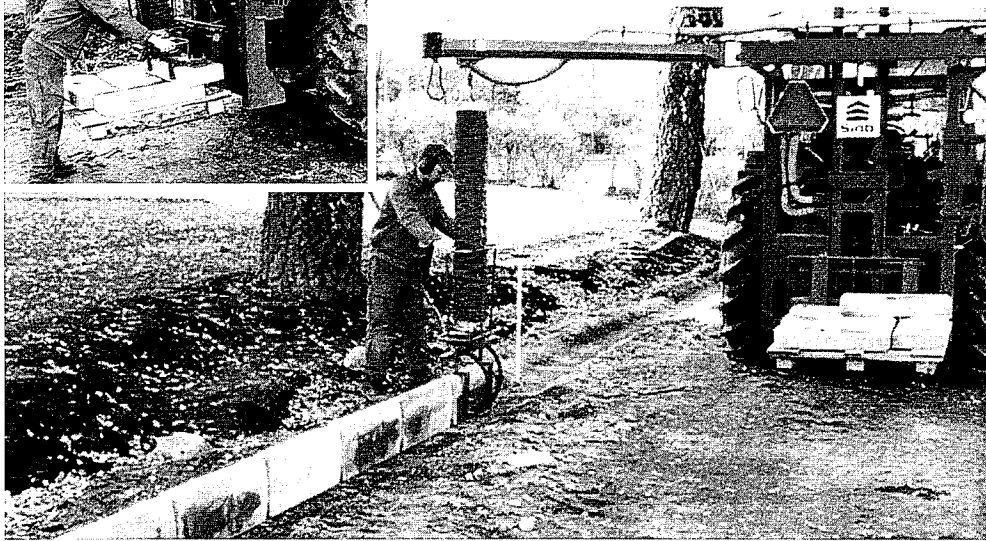
#### Ytterligare information lämnas av

Tommy Andersson, Siab AB,  
tel 0500-47 36 00, eller av Kjell Axelsson,  
Siab AB, tel 031-14 06 00.

Rapporten Redovisning av system för läggning av gångbaneplattor, kantsten m m (av Tommy Andersson, 24 sid) kan beställas från SBUF, tel 08-698 59 99.



*Sättning av nedgrävd betongkantsten.  
Maskinen rör sig sakta framåt*



*Lyft av tre släta betongplattor med hjälp av vakuum i lyftslangen*



*Kan också användas för att plocka upp befintliga gångbanelplattor*

